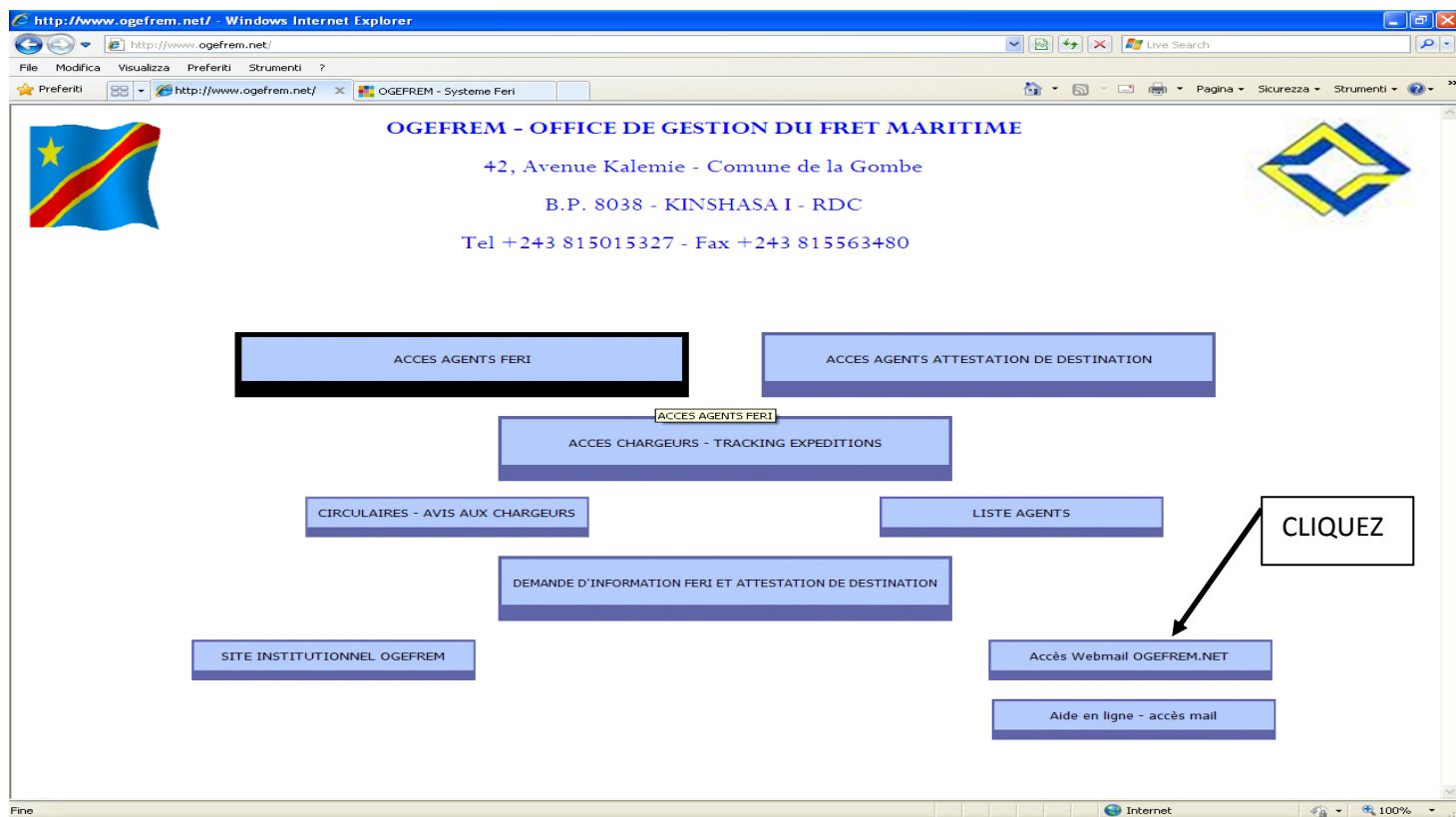


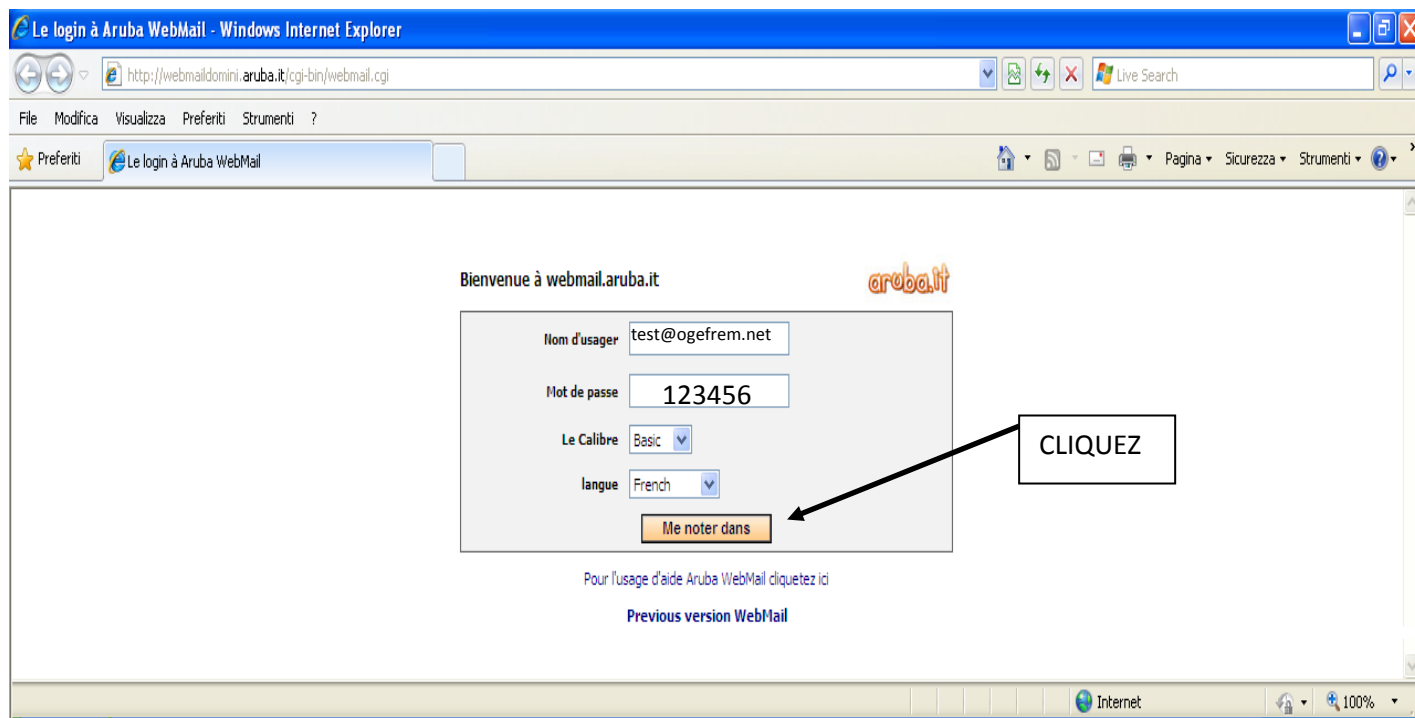
ACCES EN WEB MAIL – A partir d'une fenetre d'internet explorer

Aller sur le site web www.ogefrem.net



Cliquer sur accès webmail OGEFREM.NET

La fenetre d'authentification suivante s'ouvre :



Aruba WebMail - Reçus - Windows Internet Explorer

http://webmaildomini.aruba.it/cgi-bin/webmail.cgi?cmd=reload_mail&utoken=test140ogfrem.net140localhost13A143_17E2-b93437475074a8200ae800_0

File Modifica Visualizza Preferiti Strumenti ?

Preferiti Aruba WebMail - Reçus Aruba.it - Control Panel

webMAIL test@ogfrem.net

Reçus (2 / 3) Réponse Faire suivre Effacer Déplacez à Dossier...

Choisir	Attache	Expéditeur	Sujet	Date	Temps	Taille
<input type="checkbox"/>	1	Frabemar Srl \((Massimo Bernardini)\)	TEST 1	05/10/09	11:50:11 am	9k
<input type="checkbox"/>	1	Frabemar Srl \((Massimo Bernardini)\)	TEST 2	05/10/09	11:50:19 am	9k
<input type="checkbox"/>	1	Frabemar Srl \((Massimo Bernardini)\)	TEST 3	05/10/09	11:50:43 am	12k

Cliquez pour choisir tous les messages à cette page. 3 Messages au total - page 1 De 1 - 1

Nouveau Message

Reçus

Corbeille [vider]

Articles envoyés

Brouillons

Bulletins...

Gérer des Dossiers...

Adresses

Recherche

Options

Session terminée

Aider

Quota: 0%

De 104857kb used

REPERTOIRE (C)

COMPOSER UN NOUVEAU MESSAGE (B)

LIRE UN MAIL (A)

MODIFIER LES OPTIONS (D)

SORTIE (E)

Internet 100%

A. Lire un message :

Cliquez sur le message (A) et la fenêtre avec le contenu du message s'ouvre. À partir de là il est possible d'imprimer, répondre, transférer ou bien effacer le message en cliquant sur le bouton de la fonction désirée; Les messages en gras n'ont jamais été lus.

B. Composer un nouveau message :

Cliquez sur le bouton nouveau message, et la fenetre suivante s'ouvre :

Aruba WebMail - Créez le nouveau message - Windows Internet Explorer

http://webmaildomini.aruba.it/cgi-bin/webmail.cgi

File Modifica Visualizza Preferiti Strumenti ?

★ Preferiti Aruba WebMail - Créez le nouveau message

webMAIL test@ogefrem.net

Nouveau Message

Reçus

Corbeille [Vider]

Articles envoyés

Brouillons

Bulletins...

Gérer des Dossiers...

Adresses

Recherche

Options

Session terminée

Aider

Quota: 0%

De 104857kb used

À ogefrem@frabemar.it

Cc

BCC

Expéditeur "test@ogefrem.net" <test@ogefrem.net>

Sujet

Pressant

Lire le reçu

Attache le Fichier

Épargner aux brouillons

Texte de html

Envoyez

TEXTE MESSAGE

URGENCE MSG

TRANSMISSION

Choisir votre signature (aucun) French Gardez une copie Envoyez

Attachez les fichiers à ce message

Se retourner au message

3

Choisir le télécharger attache de dossiers (Vous pouvez choisir jusqu'à 3 dossiers à la fois)

Fichier 1: C:\Documents and Settings\ [Sfoggia...] 1

Fichier 1: [Sfoggia...]

Fichier 1: [Sfoggia...]

Attache le Fichier(s)

Dossiers De Téléchargement(s)

2

Les Fichier Attaché Total a attaché la taille 845k

Nuovo Immagine bitmap.bmp (845k)

Effacer

Fichiers stockés sur le serveur La taille totale de dossier 0k

Effacer

Attache

SUPPRIMER UN ANNEXE

1. SELECTIONNER L'ANNEXE;
2. ANNEXER LE FICHIER;
3. RETOUR AU MESSAGE;

C. Utilisation du répertoire :

Carnet d'adresses Nouveau Carnet d'adresses

défait

Surnom	Nom	Email Adresse	Téléphone	Mobilo	Fax
FRABEMAR Sri	MASSIMO BERNARDINI	ogefrem@frabemar.it	+390105533011	+39010541458	email éditez effacer

Ajoutez un nouveau contact au carnet d'adresses

Surnom

Nom

Email Adresse

Téléphone

Mobilo

Fax

Adresse postale

Notes

REEMPLIR LE FORMULAIRE ET
CLIQUER POUR CREER LE
CONTACT

D. Options :

En sélectionnant les options, on peut :

- Ajouter une signature sur tous le messages en sortie ;
- Modifier les données personnelles ;
- Personnaliser les écrans ;

E. Sortie du Mail

Cliquer sur sortie pour terminer la connexion au mail serveur ;

Démarrer Outlook Express

Il existe plusieurs manières de démarrer Outlook Express, et en voici une qui fonctionne à coup sûr.

1. Cliquez sur le bouton **Démarrer**.
2. Pointez sur **Tous les programmes**.
3. Cliquez sur **Outlook Express**.

Ces trois étapes sont illustrées dans l'image ci-dessous :



Lancement d'Outlook Express depuis le menu Démarrer.

4. S'il vous est demandé si vous souhaitez ouvrir ce compte à chaque démarrage d'Outlook Express, cliquez sur **Oui** (si vous le souhaitez) ou **Non** (si vous ne le souhaitez pas).
Si vous ne voulez pas avoir à répondre à nouveau à cette question, activez la case **Toujours exécuter cette vérification**.
5. Activez la case à cocher **Au démarrage d'Outlook Express, ouvrir directement mon dossier Boîte de réception**. Outlook Express redirige tous les messages entrants vers la Boîte de réception. Il est donc intéressant d'ignorer cette page d'accueil.
Si vous ne voyez pas la liste de dossiers et de contacts à gauche, cliquez sur **Disposition** dans le menu **Affichage**. Cliquez sur **Contacts** et **Liste des dossiers** pour les activer, puis cliquez sur **OK**.



Liste des dossiers d'Outlook Express

Configuration d'un compte de messagerie dans Outlook Express

L'Assistant Connexion Internet simplifie énormément le processus de configuration de votre boîte aux lettres en ligne en vous guidant pas à pas pour la configuration de chaque compte de messagerie.

1. Démarrez Outlook Express, puis, dans le menu **Outils**, cliquez sur **Comptes**.
Si l'Assistant Connexion Internet démarre automatiquement, passez directement à l'étape 4.
3. Cliquez sur **Ajouter**, puis cliquez sur **Courrier** pour ouvrir l'Assistant Connexion Internet.



Option Courrier du bouton Ajouter.

4. Dans la page **Votre nom** de l'Assistant, tapez votre nom tel que vous voulez qu'il apparaisse dans vos messages, puis cliquez sur **Suivant**.

La plupart des gens utilisent leur nom au complet, mais vous pouvez utiliser n'importe quel nom, ou surnom, que les destinataires pourront reconnaître.

5. Dans la page **Adresse de messagerie Internet**, tapez votre adresse de messagerie, puis cliquez sur **Suivant**.
6. Dans la page **Noms des serveurs de messagerie électronique**, entrez la première partie des informations que vous avez reçues de votre fournisseur d'accès à l'étape 1, puis cliquez sur **Suivant**.

7. Dans la page **Connexion à la messagerie Internet**, tapez le nom du compte et le mot de passe.

Page Connexion à la messagerie Internet de l'Assistant Connexion Internet

8. Sélectionner « mon serveur requiert une authentification » - Ne cliquez pas sur paramètres car il sont déjà associés par default.
 9. Cliquez sur Suivant, puis sur Terminer.
- Vous pouvez maintenant envoyer votre premier message